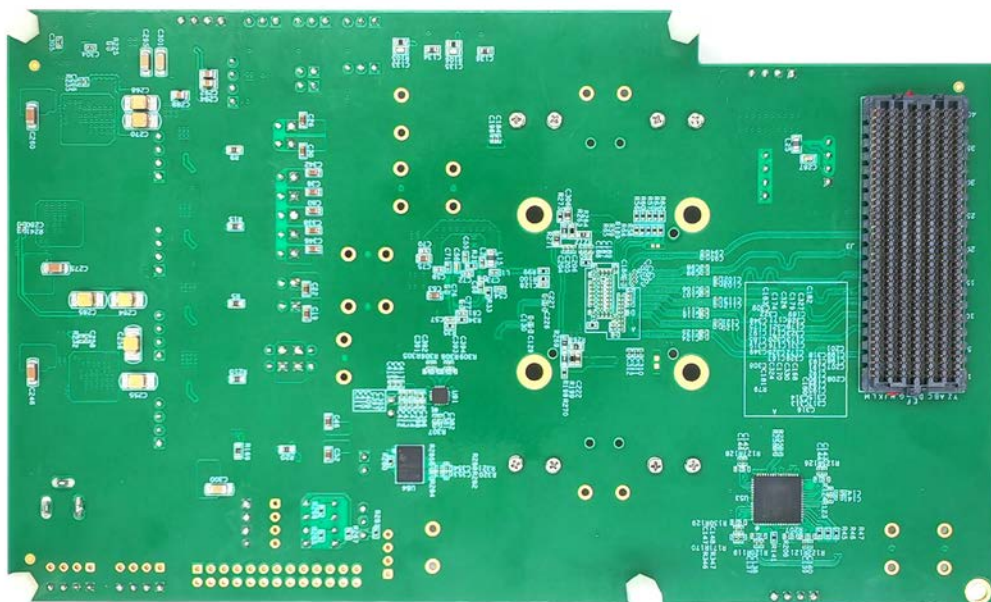
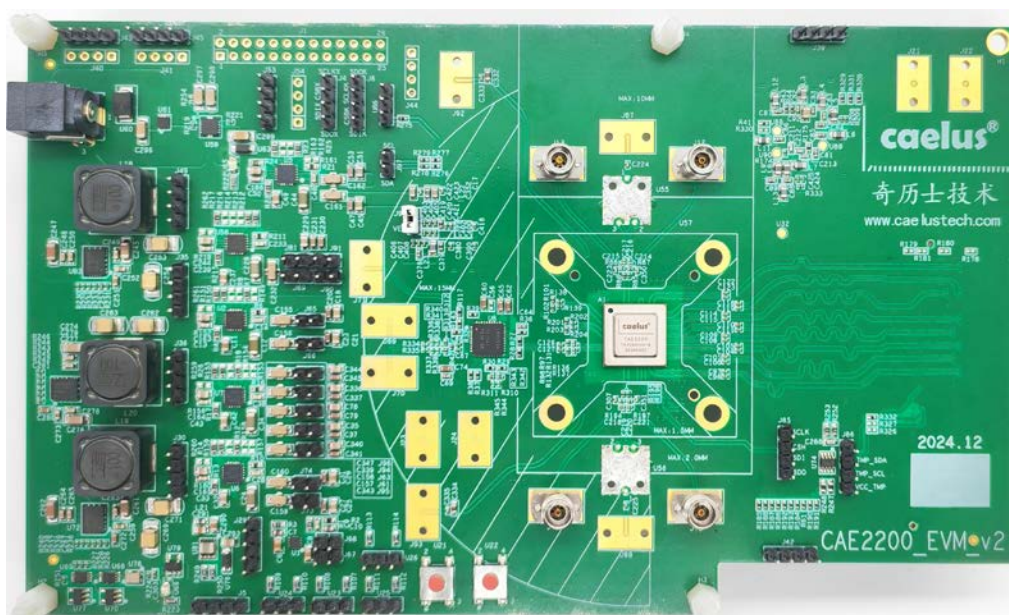


CAE2200 评估板

- 板卡型号: CAE2200 EVM V2
 芯片型号: CAE2200 (12Bits, 11.2Gsps或5.6Gsps双通道)
 板卡描述: 用于评估器件CAE2200, 该板卡可通过高速 FMC+ 连接器直连到CAE2X00数据采集卡。
 板卡应用: 示波器、频谱分析仪、宽带通信、高速数据采集等应用。

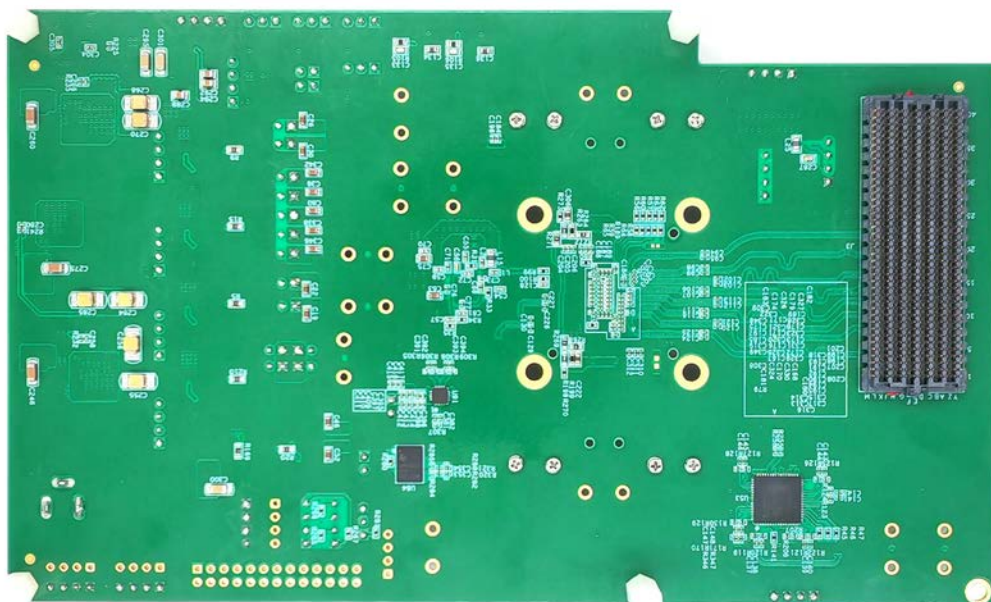
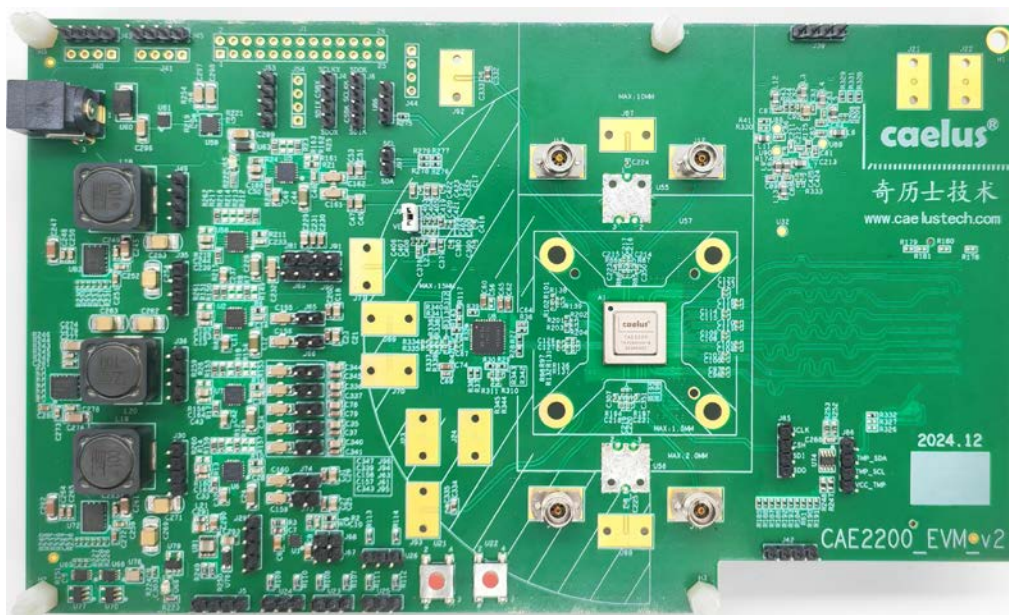
图 片



CAE2400 评估板

- 板卡型号: CAE2400 EVM V2
 芯片型号: CAE2400 (12Bits, 5.6Gsp/s或2.8Gsp/s双通道)
 板卡描述: 用于评估器件CAE2400, 该板卡可通过高速 FMC+ 连接器直连到CAE2X00数据采集卡。
 板卡应用: 示波器、频谱分析仪、宽带通信、高速数据采集等应用。

图 片



CAE2X00数据采集卡

板卡型号： CAE2X00数据采集卡

板卡描述： 具有 16 个 JESD204B 通道的数据采集卡，用于评估CAE2X00系列JESD204B高速ADC，该卡包含一颗FPGA(XCKU5P-2FFVB676I)

板卡接口： FMC+(转接板)

板卡应用： 示波器、频谱分析仪、宽带通信、高速数据采集等应用

图 片



联 络

奇历士技术（深圳）有限公司

地址： 广东深圳福田保税区槟榔道3号深港国际科技园E座409-410室

网站： www.caelustech.com

销售： sales@caelustech.com

电话： 138 2319 5425 (微信)

Caelus Technologies Limited

Address: Unit 233, 16W, HKSTP, Shatin, Hong Kong

Sales: sales@caelustech.com

电话： +86 138 2319 5425



奇历士咨询