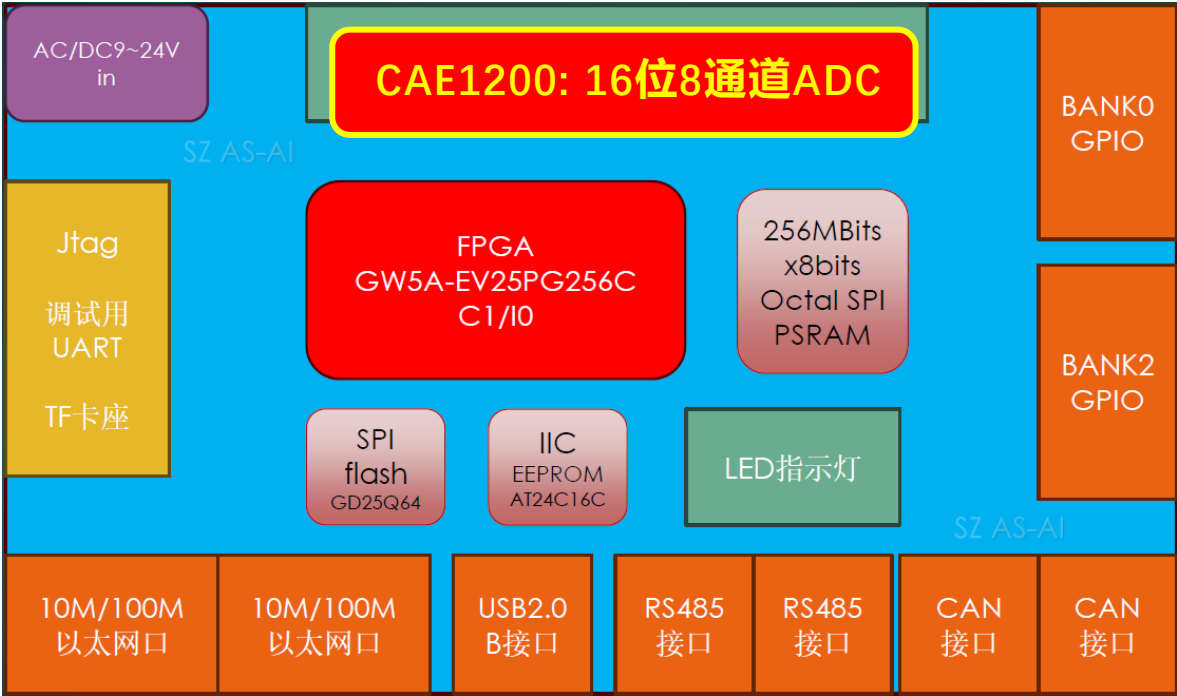


# CAE1200+FPGA开发板

## 说 明

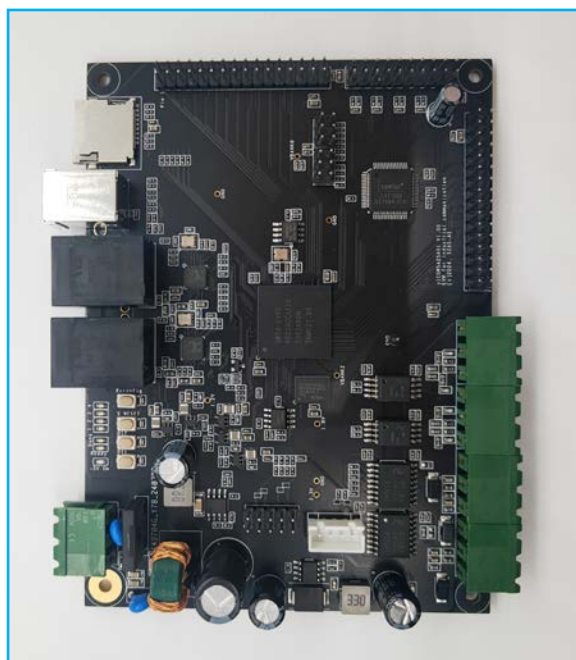
型号： sICGW5A25A01  
ADC： 奇历士CAE1200， 16位8通道200Ksps同步采样ADC  
FPGA： 高云GW5A-EV25PG256C C1/10 FPGA  
RJ45： 2个10M/100M以太网  
PSRAM： 256Mbits x 8bits, Octal xSPI  
应用： EthersCAT主站、从站， 工业通信， 以太网， RS485， CAN等应用研发。

## 框 图



## CAE1200+FPGA开发板

### 图 片



### 联 络

晶立达科技有限公司（奇历士授权代理）

地址：深圳市南山区粤海街道华中科技大学深圳产学研基地B座308

网站：www.cnewin88.com

电话：0755-26619949

成都：梁工 [normliang@cnewin88.com](mailto:normliang@cnewin88.com)

135-4331-7306

西安：李工 [michelleli@cnewin88.com](mailto:michelleli@cnewin88.com)

131-6479-8601

武汉：甄工 [chunzhen@cnewin88.com](mailto:chunzhen@cnewin88.com)

137-1705-5757

深圳：彭工 [cindy.peng@cnewin88.com](mailto:cindy.peng@cnewin88.com)

137-2555-1157



奇历士咨询