

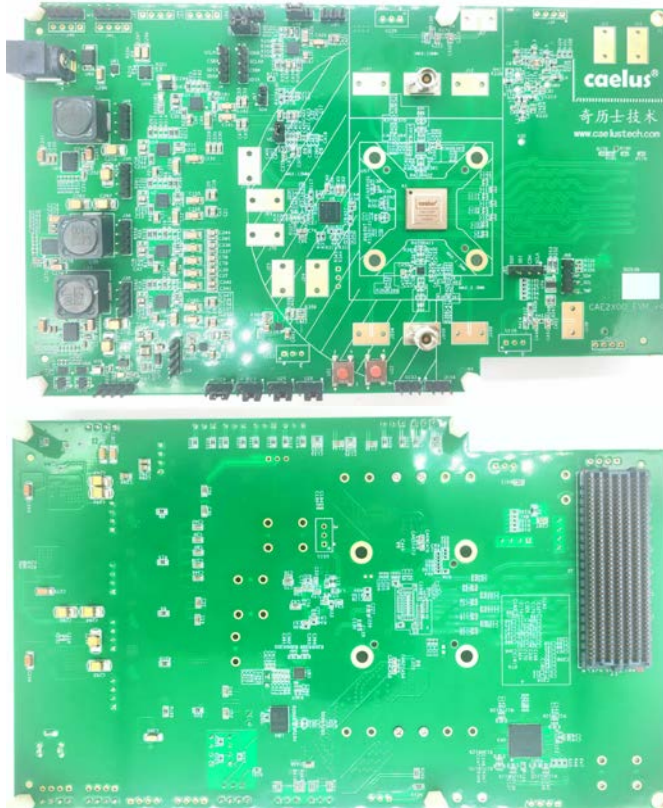
CAE2X00 评估板

板卡描述：CAE2X00 EVM用于评估CAE2X00高速ADC，该评估板通过连接至FPGA开发板(AXKU5)，配合专用上位机软件，实现快速的芯片性能评估和设计参考。

板卡应用：示波器、频谱分析仪、宽带通信、高速数据采集等应用

| 板卡型号 | 芯片型号 | 芯片描述 |
|-------------|---------|--|
| CAE2200 EVM | CAE2200 | 12位10.4Gsp/s(单通道)或5.2Gsp/s(双通道) RF ADC |
| CAE2300 EVM | CAE2300 | 12位8Gsp/s(单通道)或4Gsp/s(双通道) RF ADC |
| CAE2400 EVM | CAE2400 | 12位6Gsp/s(单通道)或3Gsp/s(双通道) RF ADC |
| CAE2500 EVM | CAE2500 | 12位4Gsp/s(单通道)或2Gsp/s(双通道) RF ADC |
| CAE2600 EVM | CAE2600 | 12位2Gsp/s(单通道)或1Gsp/s(双通道) RF ADC |
| CAE2700 EVM | CAE2700 | 12位1Gsp/s(单通道)或0.5Gsp/s(双通道) RF ADC |

图 片



AXKU5+ 转接板

板卡型号： AXKU5+ 转接板

板卡描述： 包含FPGA开发板 (AXKU5) 和奇历士转接板， 该开发板采用 Xilinx XCKU5PFFVB676芯片， 具有 16 个 JESD204B 通道， 用于评估 CAE2X00系列JESD204B高速ADC。

AXKU5手册: https://www.alinx.com/public/upload/file/AXKU5_V1.2_UG.pdf

转接板接口： FMC+

板卡应用： 配合CAE2X00 EVM， 用于评估CAE2X00系列高速ADC

图 片



联 络

奇历士技术（深圳）有限公司

地址： 广东深圳福田保税区槟榔道3号深港国际科技园E座409-410室

网站： www.caelustech.com

销售： sales@caelustech.com

电话： 138 2319 5425

Caelus Technologies Limited

Address: Unit 233, 16W, HKSTP, Shatin, Hong Kong

Sales: sales@caelustech.com

电话： +86 138 2319 5425



企业微信